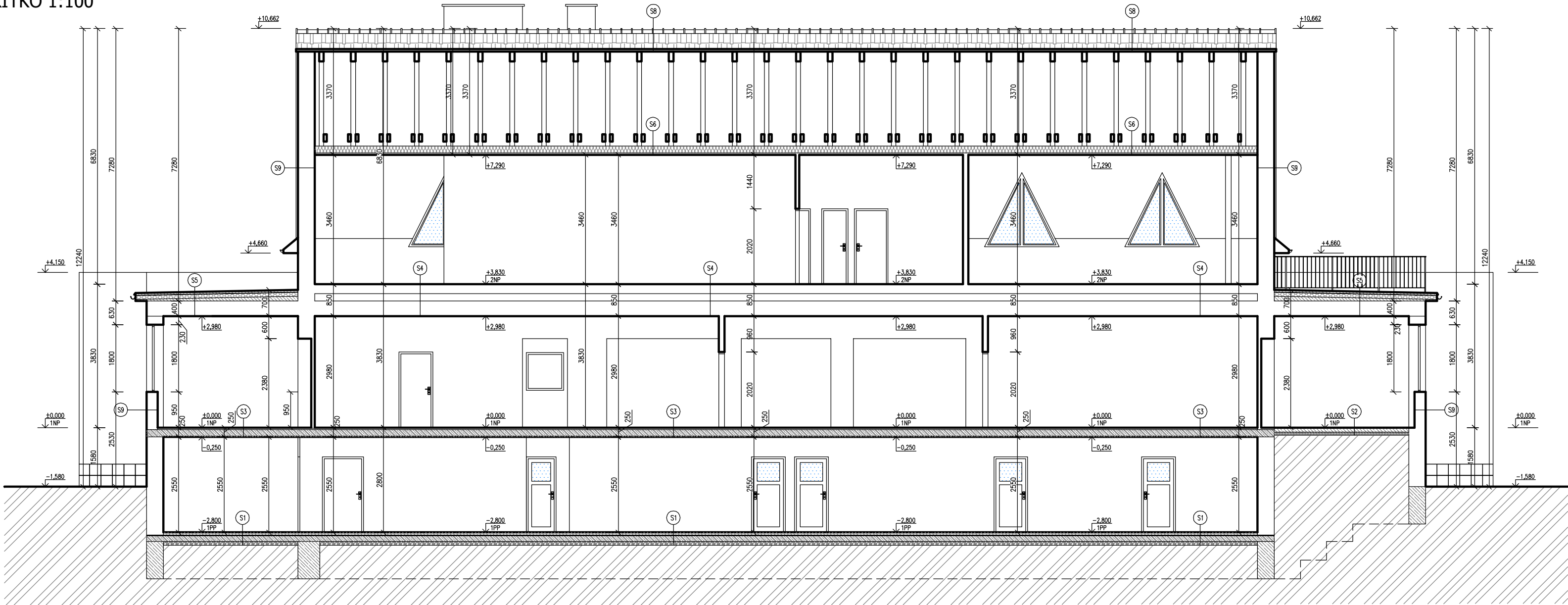
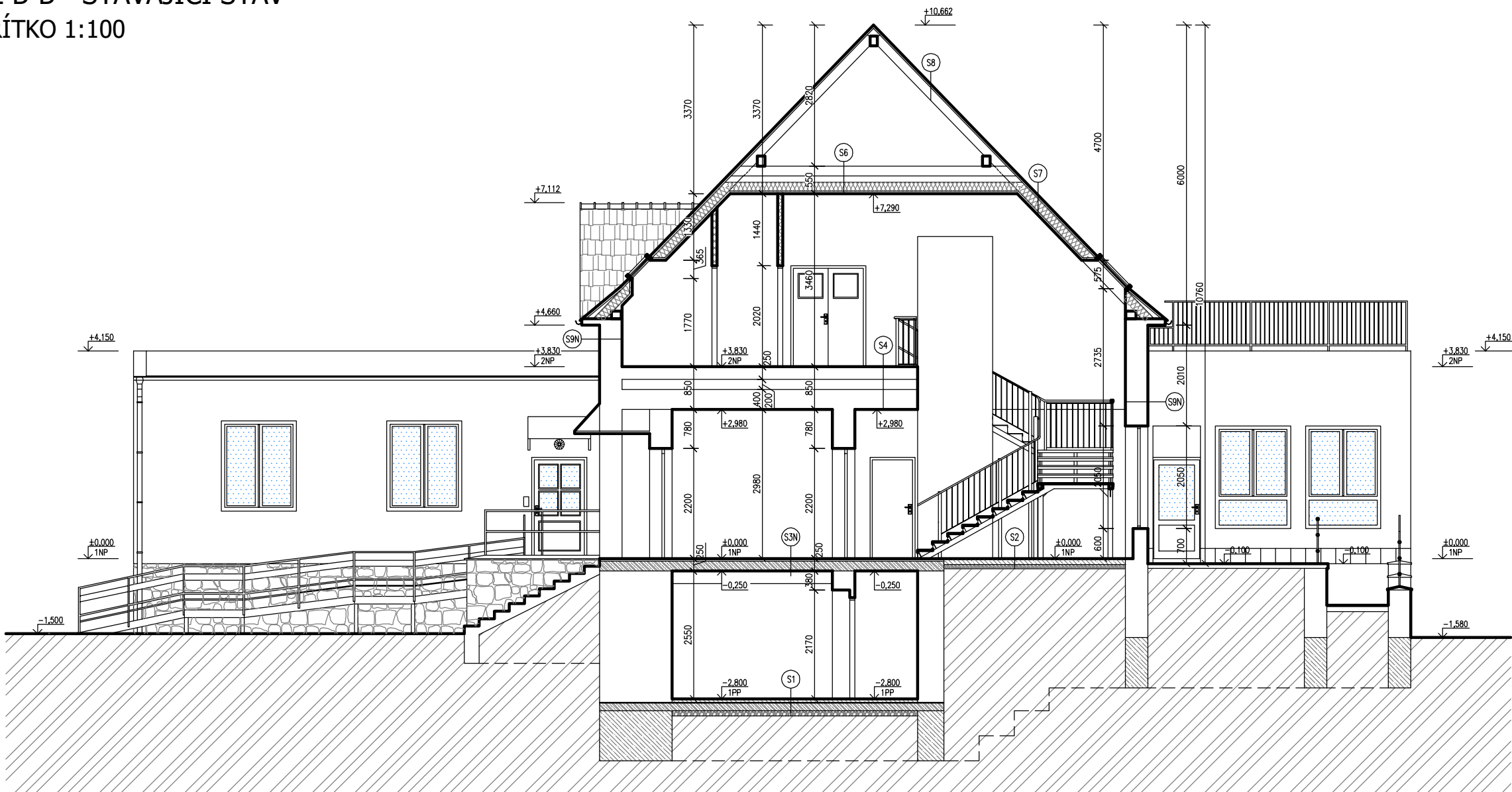


ŘEZ A-A - STÁVAJÍCÍ STAV
MĚŘÍTKO 1:100



ŘEZ B-B - STÁVAJÍCÍ STAV
MĚŘÍTKO 1:100



LEGENDA SKLADEB

SKLADEBA PODLAHY NA TERÉNU V 1NP		
S1	- BETONOVÁ MAZANINA	tl. 70mm
	- HYDROIZOLAČNÍ SOUVRSTVÍ	tl. 3mm
	- BETONOVÁ DESKA	tl. 150mm
	- ŠTERKOVÝ NÁSP	tl. 150mm
	- ZEMINA	
SKLADEBA PODLAHY NA TERÉNU V 1NP		
S2	- PVC + LEPIDLO	tl. 10mm
	- CEMENTOVÝ POTĚR	tl. 20mm
	- BETONOVÁ DESKA	tl. 100mm
	- ŠKÁROVÝ NÁSP	tl. 80mm
	- HYDROIZOLAČNÍ SOUVRSTVÍ	tl. 3mm
SKLADEBA PODLAHY (STŘOPU) V 1NP		
S3	- PVC + LEPIDLO	tl. 10mm
	- CEMENTOVÝ POTĚR	tl. 50mm
	- STŘOPNÍ ŽB DESKA	tl. 200mm
SKLADEBA PODLAHY V 2NP		
S4	- PVC + LEPIDLO	tl. 10mm
	- CEMENTOVÝ POTĚR	tl. 20mm
	- VIBROBETONÁVA + TRAPEZOVÝ PLECH	tl. 80mm
	- OCELOVÉ VÁLCOVACÍ PROFILY I180	tl. 180mm
	- VZDUCHOVÁ MEZERA	tl. 160mm
	- BETONOVÁ MAZANINA	tl. 50mm
	- DŘEVĚNÝ ZÁKLOP Z PRKEN	tl. 32mm
	- DŘEVĚNÉ STŘOPNÍ TRÁMY	tl. 250mm
	- DŘEVĚNÉ PRKĚNÉ PODBITÍ	tl. 32mm
	- OMÍTKA	tl. 30mm
SKLADEBA PODLAHY V 2NP (PRÍSTAVBA)		
S5	- HYDROIZOLACE - ASFALTOVÝ PÁS SE VÝSYPEM	tl. 1,5mm
	- EXPAZNÍ A DILATAČNÍ VRSŤVA	tl. 3mm
	- PODKLADNÍ BETONOVÁ MAZANINA	tl. 30mm
	- POKROVNÁ HYDROIZOLAČNÍ VRSŤVA	tl. 3mm
	- TEPELNÁ IZOLACE EPS	tl. 100mm
	- SPADOVÁ VRSŤVA	tl. 50-130mm
	- BETONOVÁ MAZANINA	tl. 50mm
	- DŘEVĚNÝ ZÁKLOP Z PRKEN	tl. 32mm
	- DŘEVĚNÉ STŘOPNÍ TRÁMY	tl. 250mm
	- DŘEVĚNÉ PRKĚNÉ PODBITÍ	tl. 32mm
SKLADEBA PODHLÉDU NAD 2NP		
S6	- TEPELNÁ IZOLACE Z MINERÁLNÍ VLNÝ	tl. 180mm
	- PAROZÁBRANA	tl. -
	- DVUJITÝ KŘÍŽOVÝ ROST, CD PROFIL	tl. 2x27mm
	- SÁDROKARTONOVÉ OPLÁŠENÍ	tl. 12,5mm
SKLADEBA STŘEŠNÍHO PLÁŠTĚ V ŠIKMÍNĚ		
S7	- STŘEŠNÍ KRYTINA PÁLENA	tl. -
	- LATĚ 40/60 + KONTRALATĚ 40/60	tl. 80mm
	- DIFUZNĚ OTEVŘENÉ FÓLIE FÓLIE	tl. -
	- KROKVE + TEPELNÁ IZOLACE Z MINERÁLNÍ VLNÝ	tl. 180mm
	- PAROZÁBRANA	tl. -
	- DVUJITÝ KŘÍŽOVÝ ROST, CD PROFIL	tl. 2x27mm
	- SÁDROKARTONOVÉ OPLÁŠENÍ	tl. 12,5mm
	- POWROCHOVÁ ŠTĚRKA + MALBA	tl. -
SKLADEBA STŘEŠNÍHO PLÁŠTĚ		
S8	- STŘEŠNÍ KRYTINA PÁLENA	tl. -
	- LATĚ 40/60 + KONTRALATĚ 40/60	tl. 80mm
	- DIFUZNĚ OTEVŘENÉ FÓLIE FÓLIE	tl. -
	- KROKVE	tl. 180mm
SKLADEBA OBVODOVÉHO PLÁŠTĚ		
S9	- VENKOVNÍ OMÍTKA	tl. 15mm
	- CHILA PÁLENÁ PLNÁ, CHILA DUTINOVÁ	tl. 450mm
	- VENKOVNÍ OMÍTKA	tl. 15mm

POZNÁMKA:
VEŠKERÉ STÁVAJÍCÍ SKLADBY KONSTRUKCÍ JSOU POUZE
PŘEDPOKLÁDÁNE. JEJICH UPŘESNĚNÍ DOJDE AŽ PO ROZKRYTÍ
KONSTRUKCÍ.

LEGENDA MATERIÁLŮ

- STÁVAJÍCÍ KONSTRUKCE
- CIHLA PLNÁ PÁLENÁ
- SÁDROKARTONOVÉ PŘÍČKY
- PROSTÝ BETON
- ŽELEZOBETON
- TEPELNÁ IZOLACE
- ŠTĚRKODŘ
- ŠKÁROVÝ NÁSP
- ZEMINA

Autorizace projektu:		Ing. Petr Zavadil	Otsik razítka:	<div>SPZ DESIGN, s.r.o. Moravská 359/13 779 00 Olomouc - Holice IČ: 278 31 132 telefon: 585 150 411 e-mail: spz.design@seznam.cz web: www.spzdesign.cz</div>	
Vedoucí/kontrola projektu:		Ing. Petr Zavadil			
Vypracoval:		Ing. Petr Zavadil			
		Ing. Pavel Passinger			
Kreslil:		Ing. Pavel Passinger			
Kraj:	Olomoucký	Místo:	parc.č.st. 1072, k.ú. Uničov, Jirásková č.p. 772, 783 91 Uničov	Účel projektu:	DVZ (DPS)
Investor:				Datum:	03/2021
Jasněnka ,z.s., Jiráskova 772, 783 91 Uničov, IČO: 637 29 521				Číslo archivní(zakázky):	7/21
Název stavby:				Datum expedice/verze:	15.03.2021 / V1
Střešní dostavba a stavební úpravy objektu denního stacionáře Jasněnka, Uničov				Formát výkresu:	6 x A4
				Měřítko:	Paré číslo:
				1:100	
Obsah výkresu:				Číslo výkresu:	
ŘEZ A-A, ŘEZ B-B - STÁVAJÍCÍ STAV				D.1.1.2-04	